

SZKODLIWE I NIELEGALNE TREŚCI W INTERNECIE

NIELEGALNE TREŚCI

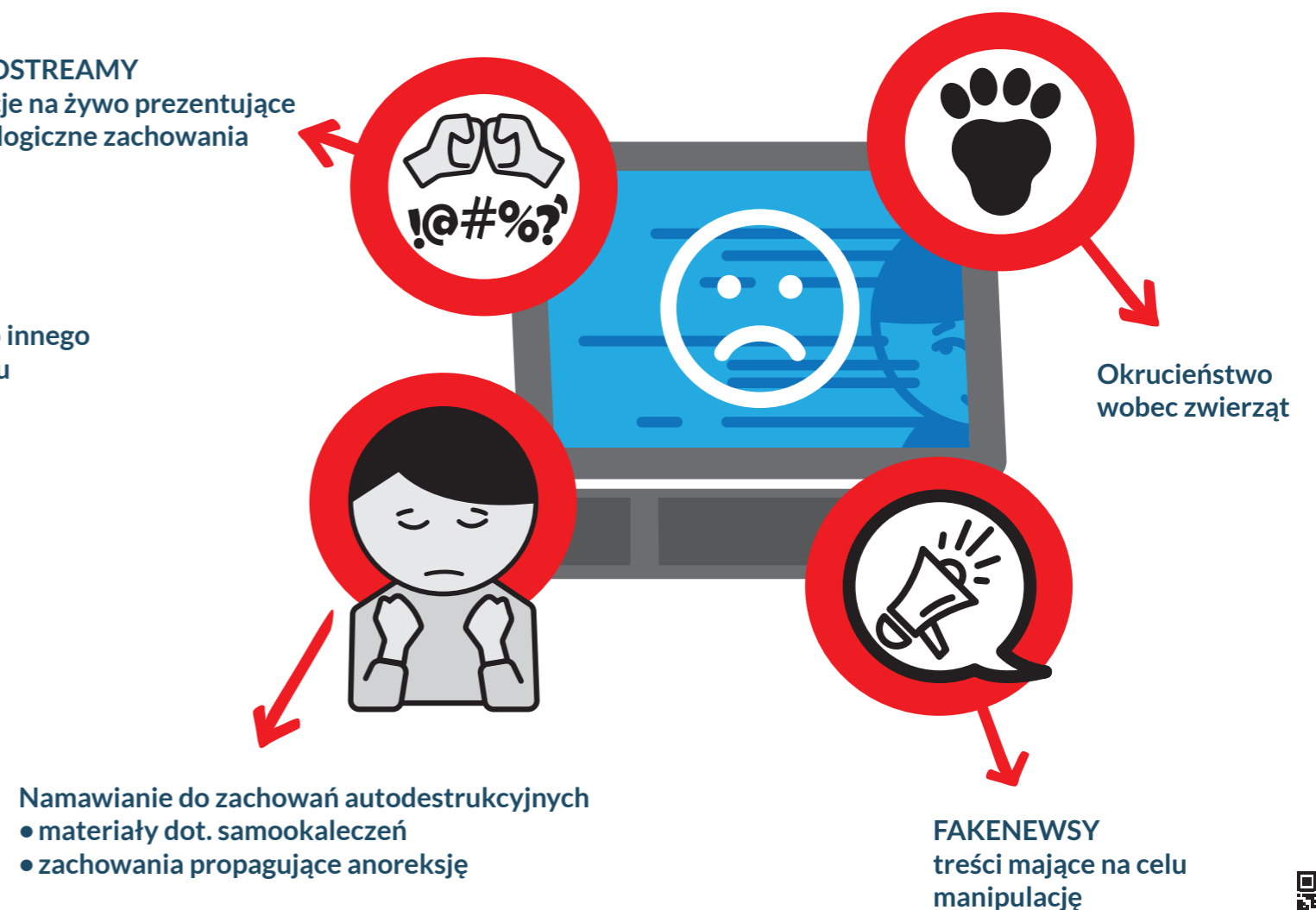
NARUSZAJĄ KODEKS KARNY



SZKODLIWE TREŚCI

WYWOŁUJĄ NEGATYWNE EMOCJE U ODBIORCY

 **UWAGA!** Dla różnych osób
mogą znaczyć co innego



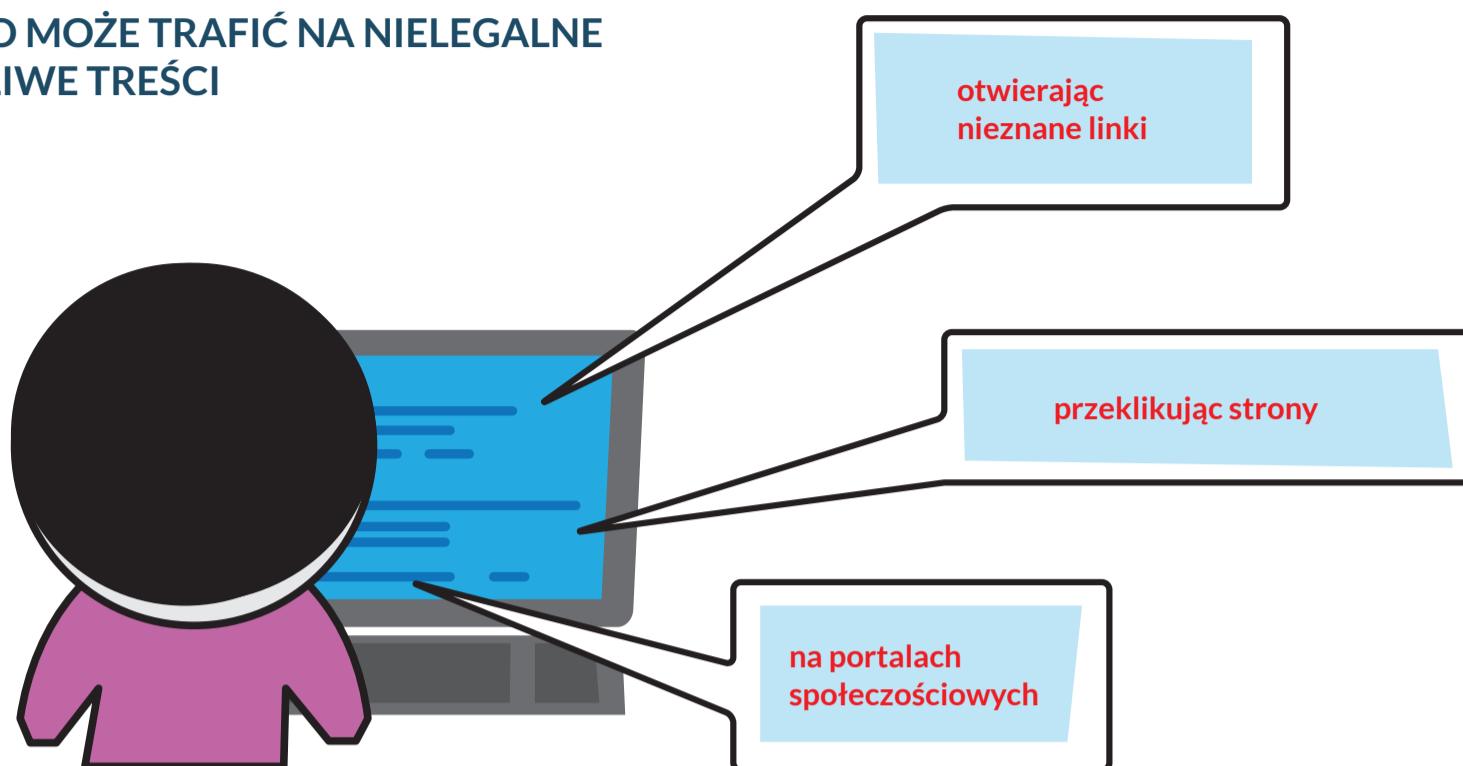
**Wszystkie nielegalne treści są szkodliwe,
ale nie wszystkie szkodliwe treści są nielegalne**



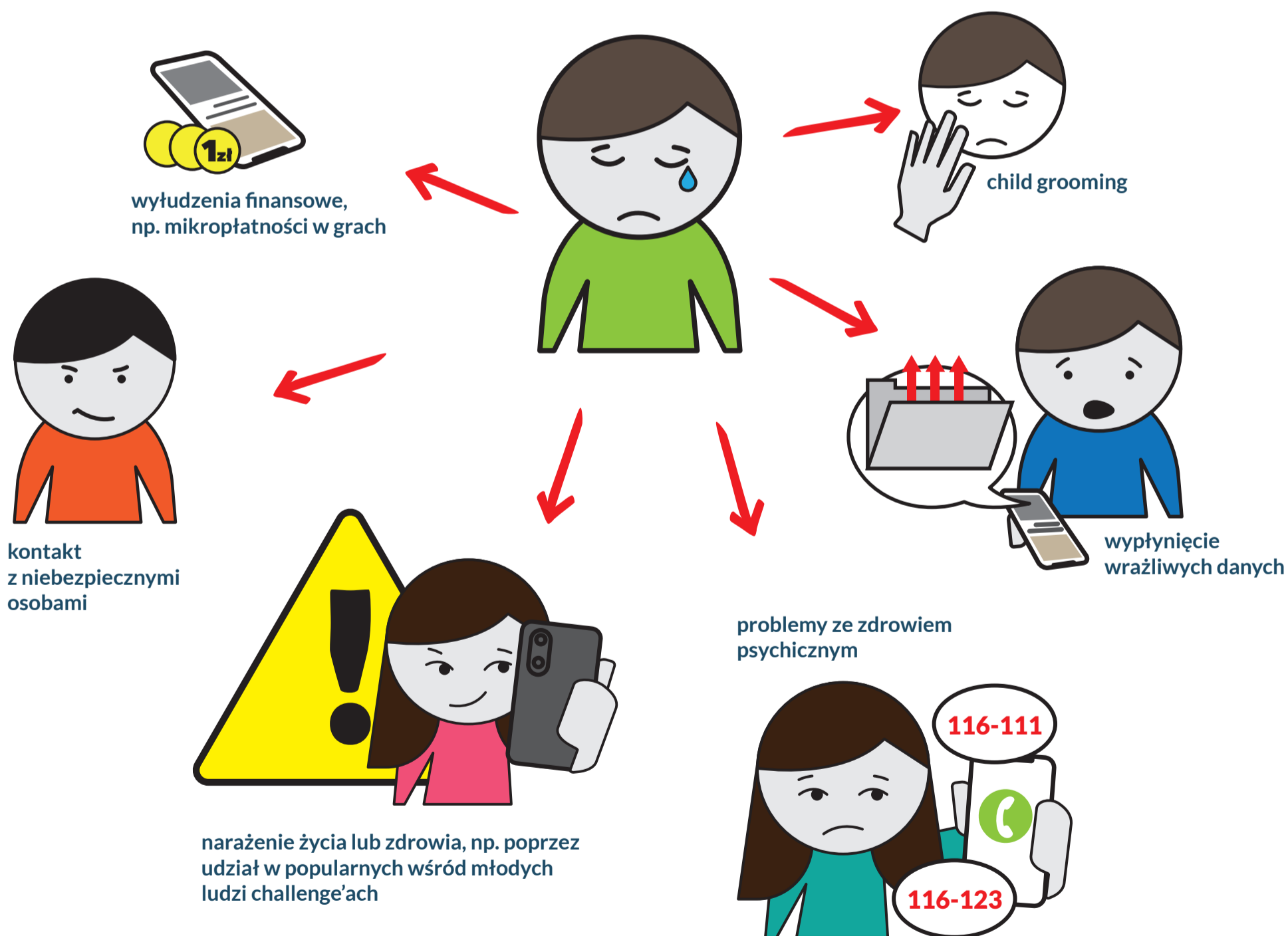
SZKODLIWE I NIELEGALNE TREŚCI W INTERNECIE

SPOSOBY REAGOWANIA

JAK DZIECKO MOŻE TRAFIĆ NA NIELEGALNE LUB SZKODLIWE TREŚCI



KONSEKWENCJE ZETKNIĘCIA SIĘ PRZEZ DZIECKO ZE SZKODLIWYMI LUB NIELEGALNYMI TREŚCIAMI



Rodzic musi wiedzieć z czym dziecko może mieć kontakt poprzez media społecznościowe, aplikacje i gry

NUMERY POMOCOWE:
116-111 – telefon zaufania dla młodzieży
116-123 – dla dorosłych, wychowawców w kryzysie



SZKODLIWE I NIELEGALNE TREŚCI W INTERNECIE

JAK CHRONIĆ DZIECKO

Zapoznać się z każdą aplikacją, grą, z której będzie korzystać dziecko.



Poznać popularne wśród młodych ludzi portale internetowe, media społecznościowe itp.



Portale społecznościowe są przeznaczone dla osób powyżej 13 lat!

Stale poszerzać wiedzę na temat tego, co jest w internecie. Korzystać z materiałów dla rodziców, wychowawców ze stron: akademianask.pl, dyzurnet.pl



Rozmawiać z dziećmi. Interesować się tym, czym one się interesują.

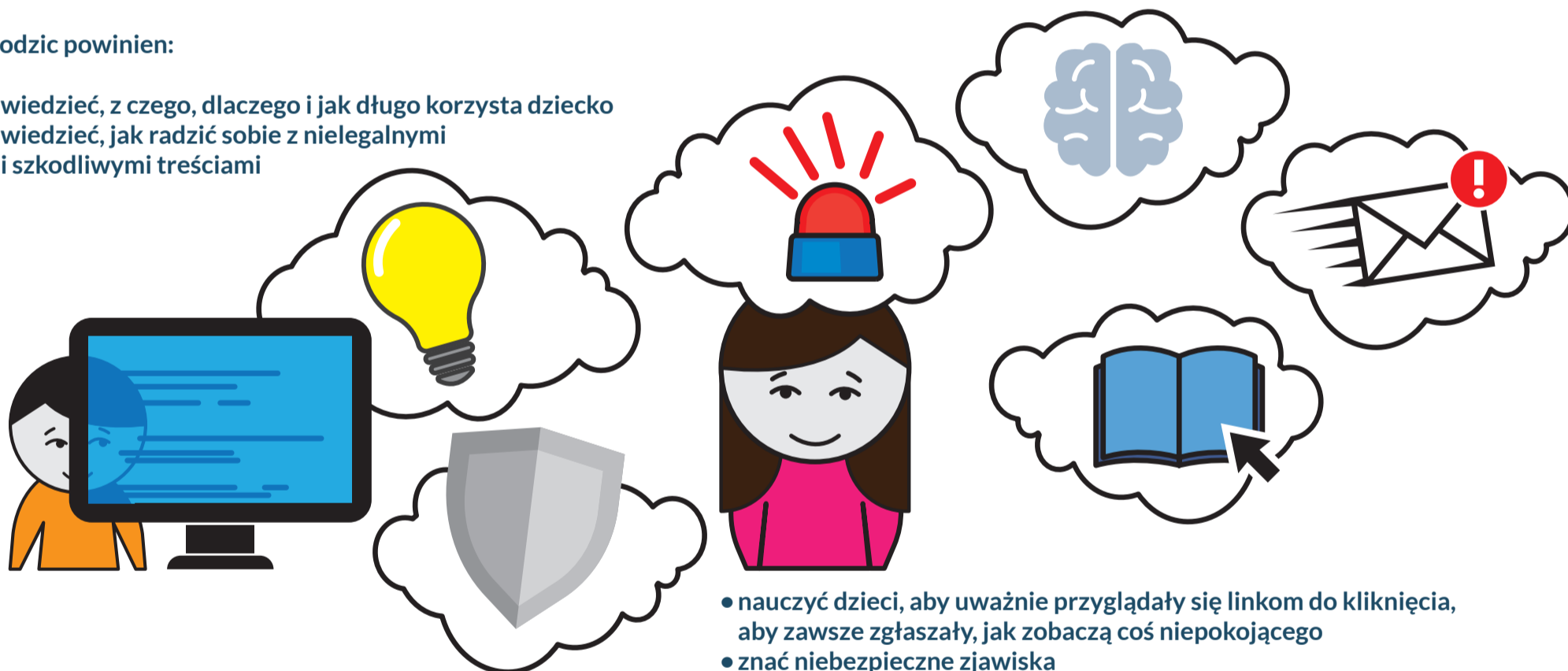
Być świadomym tego, co jest wśród dzieci i młodzieży popularne.



DOBRE PRAKTYKI KORZYSTANIA Z INTERNETU

Rodzic powinien:

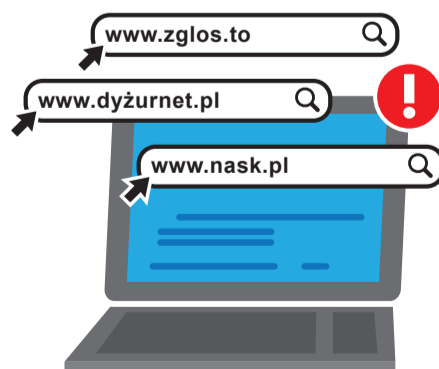
- wiedzieć, z czego, dlaczego i jak długo korzysta dziecko
- wiedzieć, jak radzić sobie z nielegalnymi i szkodliwymi treściami



- nauczyć dzieci, aby uważnie przyglądały się linkom do kliknięcia, aby zawsze zgłaszały, jak zobaczą coś niepokojącego
- znać niebezpieczne zjawiska np. skamy, patostreamy, cyberbullying

JAK REAGOWAĆ

Podejrzane materiały zawsze warto zgłosić do administratora lub moderatora strony.



Zgłosić treści do: zglos.to, nask.pl, dyzurnet.pl (tam znajdują się ścieżki działania, jak i co zgłaszać).

Zgłosić podejrzenie przestępstwa na policję, która ma obowiązek przyjąć każde zgłoszenie.

Warto przygotować wcześniej swoje zgłoszenie:

- zebrać dowody (printscreensy, skany)
- spisać sobie najważniejsze informacje na kartce

